

۳ شهری

بندرعباس
شهری با
پیاده‌روهای کم



۱ منابع

باغ‌هایی که به آب
رسیدند



۱ محصول

بادام چهارمحال
وبختیاری
در بازارهای آسیایی



«روستا تعاون» در کهگیلویه و بویراحمد

۴۰ تعاونی تا سال آینده در روستاهای استان دایر می‌شود

دشواری ساخت مسکن در بم



گسترش فضای آموزشی در ایلام

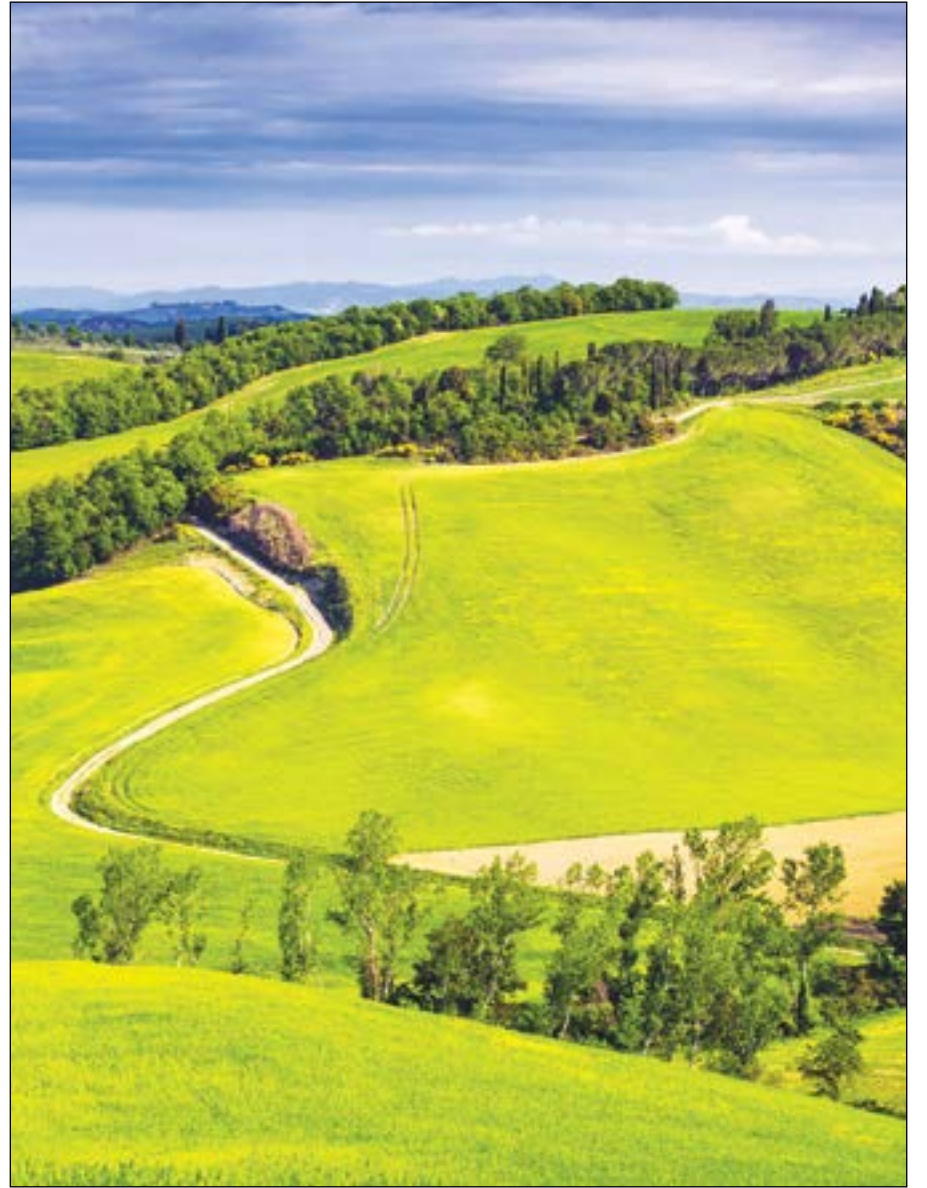
سرزمین باد و آفتاب در چنگ خشکسالی

در سیستان و بلوچستان با روند کاهش نزولات آسمانی و تشدید خشکسالی الگوی کشت تغییر کرده است.

رئیس شورای اسلامی روستای تمندان خاش در نواحی مرکزی سیستان و بلوچستان که یکی از سرسبزترین مناطق این استان محسوب شده و در دامنه کوه فتنان قرار دارد گفت: این منطقه به دلیل شرایط جوی و دمایی مطلوب و نیز آب فراوان از دیرباز توانایی‌های زیادی در کشت محصولات باغی داشته است. مرتضی تمندانی ادامه داد: گرچه این منطقه تقریباً کشت و زرع مناسبی دارد اما به دلیل پایین رفتن سطح سفره‌های زیر زمینی هم اینک بسیاری از باغات از حدود ۱۰ تا ۱۲ سال قبل رو به خشکی نهاده و هیچ محصولی در آنها کشت نمی‌شود.

تدوین طرح پرورش میگو و ماهی در بوشهر

مدیرکل شیلات بوشهر از تدوین طرح پرورش میگو و ماهی در این استان خبر داد. عباسعلی زنده‌بودی در نشست مشترک تولید و اشتغال در این استان افزود: تدوین طرح پرورش ماهی و میگو برای افزایش تولید و اشتغال در استان بوشهر تدوین شده است.



حفاظت مردمی از مراتع هرمزگان

۱

دهلران در محاصره بافت فرسوده

۱۶۷ هکتار از مساحت شهر دهلران در محدوده بافت‌های فرسوده قرار دارد. معاون عمرانی و برنامه‌ریزی فرماندار دهلران با اعلام این خبر به همشهری گفت: احصای بافت‌های فرسوده از برنامه‌های جدی دولت است و می‌توان با بهره‌مندی از تسهیلات دولت نسبت به مقاوم‌سازی این نقاط اقدام کرد. محمد غلامی با اشاره به ۶۰ هکتار محدوده سکونتگاه‌های غیررسمی در شهر دهلران افزود: با همکاری اداره راه و شهرسازی این بافت‌های فرسوده شناسایی و با توجه به درخواست شهرستان و نیازمندی‌های آن تسهیلات لازم در اختیار صاحبان این واحدها برای مقاوم‌سازی قرار می‌گیرد. معاون فرماندار دهلران از پرداخت ۳۰۰ میلیون ریال تسهیلات برای مقاوم‌سازی بافت‌های فرسوده خبر داد و تأکید کرد: مقام‌سازی بافت‌های فرسوده از تقای سطح خدمات، بهره‌مندی مردم از رفاه بیشتر، سازماندهی و توانمندسازی سکونتگاه‌های غیررسمی و پیوسته‌سازی و نوسازی بافت‌های فرسوده تاریخی از جمله اهدافی است که در این طرح دنبال می‌شود. غلامی بر ضرورت همکاری شهرداریان و سایر دستگاه‌های عضو ستاد در اجرای طرح تأکید کرد و یادآور شد: نقش شهرداران و اداره راه و شهرسازی در راستای همه‌په‌ت‌اجرائی شدن این طرح برجسته است و بی‌شک ضرورت به‌رسمی‌سازی و دبیر این ستاد در استان ایلام نیز گفت: این ستاد در هشت شهرستان فعال شده و سهم تسهیلات هر شهرستان بر اساس اولویت در ستاد استانی تعیین می‌شود. لیلا کلاتری با اشاره به اعتبارات ملی این طرح اضافه کرد: امسال ۸۰ میلیارد ریال اعتبار برای ساماندهی سکونتگاه‌های غیررسمی در استان اختصاص یافته است و به تناسب نیازمندی و اولویت بین شهرستان‌ها توزیع می‌شود. وی گفت: سهم تسهیلات هر واحد در کلان شهرها ۵۰۰ میلیون ریال، در شهرهای بالای ۱۰۰ هزار نفر جمعیت ۴۰۰ میلیون ریال و برای شهرهای زیر ۱۰۰ هزار نفر جمعیت ۲۰۰ میلیون ریال است.

بادام چهارمحال و بختیاری در بازارهای آسیایی

۱۵ هزار تن بادام چهارمحال و بختیاری به تاجران هندی و عربی فروخته می‌شود. مدیر امور باغبانی جهاد کشاورزی چهارمحال و بختیاری گفت: تاجران کشورهای هندوستان و عربی حوزه خلیج فارس مشتری ۱۵ هزار تن بادام تولیدی مامایی استان هستند که امسال نیز با شروع فصل برداشت، فرایند انعقاد قرارداد در حال انجام است. ابراهیم شیرانی در گفت و گو با باشگاه خبرنگاران، میزان بادام تولیدی سال جاری استان را ۲۴ هزار تن برآورد کرد و افزود: ۶۵ درصد از محصول بادام تولیدی استان را رقم مامایی صادراتی تشکیل می‌دهد. وی قیمت هر کیلوگرم مغز بادام صادراتی استان را ۹۰۰ هزار ریال ذکر و اظهار کرد: بدلیل مرغوبیت این محصول، بیشتر کشورهای همسایه حوزه خلیج فارس نیز برای خرید اعلام آمادگی کرده‌اند. مدیر امور باغبانی جهاد کشاورزی چهارمحال و بختیاری سطح زیر کشت باغ‌های بادام استان را ۱۴ هزار هکتار اعلام کرد و افزود: حدود ۲ هزار هکتار از این باغات بصورت نهال و نابورند. وی توضیح داد: چهارمحال و بختیاری رتبه نخست تولید بادام کشور را دارد و امسال بطور میانگین حدود ۲ تن در هکتار تولید شده است. وی مهم‌ترین آرقام محصول بادام تولیدی در استان را سفید، مامایی، ربیع و شاهرود ذکر و تصریح کرد: ۸۰ درصد آبیاری سطح زیر کشت بادام قطره‌ای و ۲۰ درصد آن نشتی است. مدیر امور باغبانی سازمان جهاد کشاورزی استان از فعال بودن یک واحد کارگاه بسته‌بندی مغز بادام به صورت ماشینی و بهداشتی برای صادرات به خارج از کشور در شهر توریستی سامان را یادآور شد و گفت: این واحد فرآوری به طور متوسط ماهیانه ۵۰ تن بادام بصورت استاندارد فرآوری و بسته‌بندی می‌کند.

به گفته وی پیش از این بادام چهارمحال و بختیاری به استان‌های دیگر به ویژه اصفهان، تهران و آذربایجان شرقی ارسال و از آنجا پس از فرآوری و بسته‌بندی به خارج از کشور صادر می‌شد.

دشواری ساخت مسکن در بم

زمین برای مسکن مردم در شهر بم وجود ندارد. فرماندار شهرستان بم با اشاره به این که در حال حاضر جوانان در بم با مشکل مسکن روبه‌رو هستند افزود: زمین هم برای واگذاری نداریم و مردم برای احداث مسکن با مشکل مواجه‌اند. به گزارش تسنیم، رضاشک اظهار کرد: در بم از توسعه حاشیه‌نشینی با جدیت جلوگیری کرده‌ایم. فرماندار شهرستان بم تصریح کرد: در گذشته حدود ۶۵ هکتار از اراضی شامل هزار و ۱۵۰ قطعه حاشیه‌نشینی انجام شده بود. وی با بیان این که منظر فرهنگی شهر بم ثبت یونسکو است و از این جهت برای توسعه شهر با مشکل جدی روبه‌رو هستیم گفت: رشد جمعیت شهر بم سه درصد است و از این بابت باید برای مسکن جوانان چاره‌اندیشی شود. اشک با اشاره به مشکلات شهرک در شهر بم خاطر نشان کرد: در زمان بازسازی شهر بم بعد از زلزله بیش از ۱۶۰ قطعه پروانه در این شهرک به مردم داده شده است اما برای ثبت شهر بم در یونسکو از این کار جلوگیری کردند. فرماندار شهرستان بم با بیان این که باید فکر اساسی برای ساکنین این منطقه شود که پروانه هم دارند و بهتر است این شهرک ساماندهی و خدمات نیز ارائه شود تأکید کرد: زمین برای مسکن مردم در شهر بم و حتی روستاهای نزدیک به بم وجود ندارد.

و آبخیزداری طرح‌های حفاظت مشارکتی را برنامه‌ریزی کرده است. مدیرکل منابع طبیعی و آبخیزداری هرمزگان گفت: مردم می‌توانند با تماس با سامانه تلفنی ۱۵۰۴ تخلف‌های آتش‌سوزی، تصرف، تخریب، چرای بی‌رویه دام، قاچاق چوب و گیاهان دارویی را اطلاع دهند. هرمزگان دارای ۲۵۰ هزار هکتار رویشگاه گیاهان با قابلیت دارویی، صنعتی، خوراکی، آرایشی و بهداشتی است و ۹۶۸ هزار خانوار مرتع دار از مراتع استان بهره‌بردار می‌کنند. بیشترین داروهای گیاهی در استان هرمزگان شامل آویشن، انغوزه، گیشدر، بادام کوهی، بنه، پونه، مور خوش، مور تلخ، کلپوره، لگجی و الوئه‌ورا است.

باغ‌هایی که به آب رسیدند

۳۵۰۰ هکتار باغ در کهگیلویه و بویراحمد تأمین شد. مدیر امور باغبانی سازمان جهاد کشاورزی کهگیلویه و بویراحمد گفت: با بهره‌برداری از ۴ سال گذشته، آب سه هزار و ۵۰۰ هکتار باغ در این استان تأمین شده است. زواره آزادپور در گفت‌وگو با ایرنا اظهار کرد: در چهار سال گذشته طرح‌های تأمین آب باغ‌های مناطق چالموره، اجم، شمس آباد، سادات محمودی، آبلش‌لنده و غورک تکمیل شد. وی تصریح کرد: اکنون طرح تأمین آب باغ‌های مناطق سمرون احمدغریب، بن زرد، گندی خوری و توت‌نده در این استان در حال اجراست. آزادپور بیان کرد: اولویت ایجاد باغ در این میزان زمین شیبدار لیموترش در مناطق گرمسیری و گردوی بیوندی، بادام، محصولات هسته دار و دانسه دار در مناطق سردسیری است. وی گفت: کشت بادام، انگور، انجیر، گل محمدی و گیاهان دارویی از دیگر اولویت‌های جهاد کشاورزی برای توسعه تولیدات است. مدیر امور باغبانی سازمان جهاد کشاورزی کهگیلویه و بویراحمد تصریح کرد: از ابتدای سال ۱۳۹۲ تا پایان سال ۱۳۹۵ سه هزار و ۶۳۳ هکتار باغ در مناطق مختلف این استان ایجاد شده است. آزادپور عنوان کرد: توزیع نهال‌های تجاری ساله، اجرای طرح‌های آبیاری نوین، آموزش باغداران و نظارت بر کاشت، داشت و برداشت از مهم‌ترین حمایت‌های جهاد کشاورزی کهگیلویه و بویراحمد از باغداران است. سالیانه ۲۷۰ تا ۲۸۰ هزار تن انواع میوه شامل سیب، مرکبات، میوه‌های تابستانه و سایر میوه‌ها در باغستان‌های کهگیلویه و بویراحمد تولید می‌شود.

خبرخوان سمنان

ایرنا/مدیر بخش فرارودده‌های نفتی منطقه شاهرود: جایگاه سوخت ثابت فرودگاه شاهرود تا پایان سال به بهره‌برداری می‌رسد. تسنیم/ورزش همگانی سمنان رتبه پنج کشور را دارد. پایگاه خبری پلیس/پلیس دامغان برای کاهش سرعت در باغ‌ها آماده استفاده از نیروی حفاظتی است. ایسنا/موزه سنگ و فسفیل مهدیشهر به سامانه امنیتی و افزایش فضا نیاز دارد.

حفاظت مردمی از مراتع هرمزگان

۱/۵ میلیون هکتار از مراتع هرمزگان با مشارکت مردم حفاظت می‌شود. مدیرکل منابع طبیعی و آبخیزداری هرمزگان گفت: وسعت مراتع استان ۴ میلیون و ۹۳ هزار هکتار است که یک میلیون و ۵۰۰ هزار هکتار آن به صورت مشارکتی از سوی مردم حفاظت می‌شود. به گزارش ایسنا، امید ذاکری افزود: طرح حفاظت مشارکتی با کمک مردم و بومیان مناطق از سال ۹۴ در هرمزگان آغاز شده و در این راستا تاکنون ۱۸۳ فقره تفاهم‌نامه با مردم بسته شده است. وی بیان کرد: شهروندان با دریافت کارت مرتع‌بانی و انعقاد قرارداد با اداره کل منابع طبیعی هرمزگان، در مراقبت از عرصه‌های منابع طبیعی، جنگل‌ها و

رونق تولید سبزیجات برگی در دره شهر

امسال حدود ۳۰ هکتار از اراضی کشاورزی شهرستان دره شهر در استان ایلام به زیر کشت سبزیجات برگی رفته است. مدیر جهاد کشاورزی شهرستان دره شهر به همشهری گفت: پیش‌بینی می‌شود سالیانه ۱۲۰۰ تن محصول سبزیجات برگی در این شهرستان تولید و روانه بازار مصرف شود. طیار فیلی افزود: این سبزیجات برگی شامل تره، جعفری، نعناع، تربچه، گشنیز، ریحان سبز و بنفش و شویب است. وی ادامه داد: شهرستان دره شهر با دارا بودن زمین‌های حاصلخیز، خاک مناسب و آب‌وهوای معتدل گرمسیری یکی از قطب‌های مهم کشاورزی در کشت سبزیجات برگی و خوراکی محسوب می‌شود و امکان تولید انواع سبزیجات برگی را میسر کرده است. فیلی اظهار کرد: در راستای توسعه و ترویج محصولات سبزی سالم و با دف ارتقا فعالیت خانوارهای روستایی و برای ایمنی و سلامت خانوار، ۲ دوره کلاس آموزش کارگاهی و ترویجی با شرکت ۴۰ نفر از زنان روستایی در روستاهای شهید مدنی و دشت چمران بخش مرکزی دره شهر و همچنین چندین روستای بخش مازین بمنظور تولید محصول ارگانیک و همچنین روش‌های کاشت و داشت این محصول برگزار شد. وی با اشاره به این که کشاورزان این شهرستان با استفاده از دانش روز و کاربرد بهینه نهاده‌های کشاورزی می‌توانند اقدام به تولید محصول سالم و ارگانیک کنند، گفت: پیش‌بینی می‌شود بیش از ۶۰ نفر از کشاورزان بصورت مستقیم در مزارع سبزیجات این شهرستان مشغول به فعالیت باشند و حمایت از بخش کشاورزی موجب ایجاد اشتغال پایدار در منطقه خواهد شد.

خبرخوان بوشهر

ایسنا/اجرای عملیات روکش آسفالت محور ديلم به گناوه. ایرنا/امام جمعه بوشهر: بسیج رسانه خط مقدم جبهه مقاومت رسانه‌ای است. مهر/عرفان غلامی پور، والیبالیست دستستانی همراه با تیم ملی والیبالیست عازم مسابقات جهانی بحرین شد.

دعوت به همکاری جهت بازاریابی:

شرکت ایران چوب فعال در زمینه های طراحی و اجرای سالن های آقمسی تانتر، سینما، کنفرانس، طراحی و اجرای ایلمان و دکوراسیون هنلی، پارتنیشن بندی دوجداره، ایلمان اداری در انواع مختلف، ایلمان پارکی، پایه و برج های روشنایی جهت انویسان ها، معابر و پارک ها، خانه های چوبی.

به منظور توسعه بازار از کلیه افراد "حقیقی" یا "حقوقی" که دارای توانمندی و امکان همکاری در زمینه بازاریابی و جذب پروژه های مرتبط با فعالیت این شرکت می باشند، دعوت به همکاری مینماید.

جهت کسب اطلاعات تکمیلی به وب سایت www.iranchoob.co.ir و یا شماره تلفن های: ۰۶۱ ۸۸۳۷۶۵۰۴ داخلی ۱۳۳ یا ۱۹۰ تماس حاصل نمایند.

دفتر مرکزی: تهران، میدان صنعت، پلوار خوردهین، بالاتر از چهارراه هرمزان، شرکت ایران چوب

